

# REUSSIR VOS PROJETS DE CHANGEMENT

L'offre de services  
de l'Aract Bretagne



**L**a réussite d'un projet se construit sur **trois conditions essentielles** :

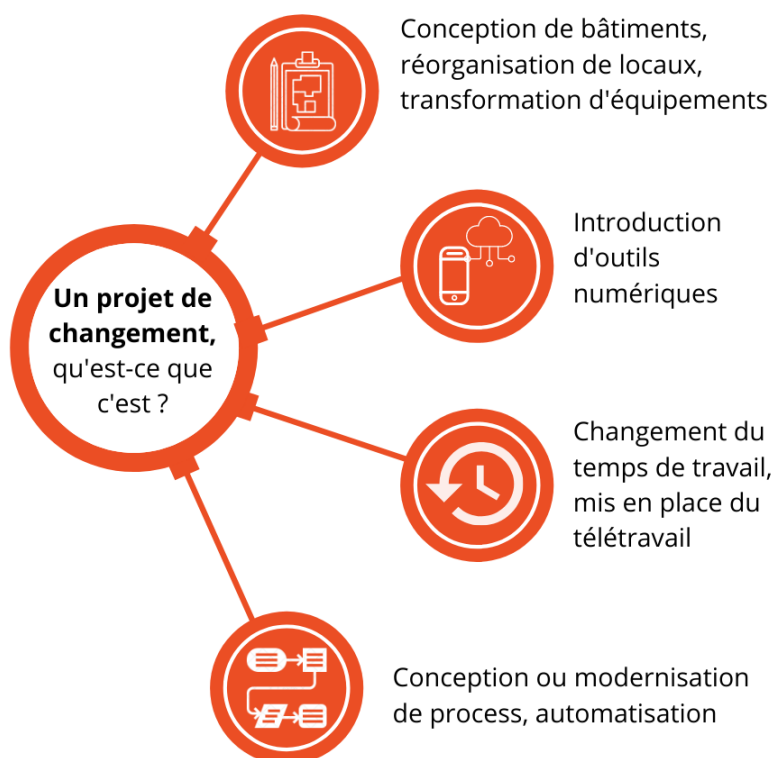
**1/ Améliorer les conditions de travail** pour **atteindre une performance globale**.

**2/ Comprendre le travail aujourd'hui** pour mieux **concevoir le travail de demain**.

**3/ S'appuyer sur l'expérience des salarié·e·s** pour **faire les bons choix et faciliter l'appropriation des changements**.

Dans tous les secteurs d'activités, **les entreprises se transforment sans cesse pour rester compétitives**.

**Vous aussi, vous avez un projet. L'Aract Bretagne vous propose un accompagnement sur-mesure.**





## L'Aract Bretagne à vos côtés

### Vous souhaitez que votre projet améliore à la fois la performance de votre entreprise et les conditions de travail de vos salarié-e-s ?

**L'Aract Bretagne vous accompagne dans la construction et le pilotage de votre projet, pour analyser le travail actuel et concevoir le travail futur en impliquant les salarié-e-s.**

Trois facteurs clés de succès de la conduite d'un projet de transformation seront particulièrement soutenus.

1/ **Garder la main sur votre projet.** Comment avoir un projet unique tenant compte des particularités et besoins de l'entreprise ? L'Aract vous aide à **concevoir et mettre en œuvre une démarche concertée et participative** pour que la transformation réponde au mieux aux objectifs spécifiques de l'entreprise.

### Un accompagnement sur-mesure

**L'Aract Bretagne accompagne les structures privées et publiques dans la conduite de démarches concertées, visant l'amélioration des conditions de travail et la performance des organisations.**

Elle propose des **modalités d'intervention innovantes, participatives et adaptées** aux besoins et problématiques des structures avec des formats d'action collective ou individuelle.

Nous vous proposons un premier **rendez-vous conseil** avec un ou des représentants de la direction de l'entreprise, afin de :

- prendre **connaissance** du **projet** et de son état d'**avancement** ;
- mettre en évidence les **enjeux** et les **conditions de réussite** de votre projet ;
- identifier vos **besoins** d'accompagnement pour enrichir votre projet ;
- vous apporter des premiers **conseils** et **ressources**.

2/ **Anticiper la transformation du travail.** Comment faire des choix de conception en anticipant le fonctionnement de demain ? L'Aract vous aide à questionner la manière dont le travail se fait réellement dans la situation initiale et, à **simuler le travail de demain** pour guider sa conception.

3/ **Mobiliser les salarié-e-s dans le projet.** Comment et à quels moments les impliquer ? L'Aract vous accompagne pour mieux concevoir et accompagner le changement grâce à **l'animation de la participation des salarié-e-s** qui enrichiront le projet.



À l'issue de cet échange, si l'opportunité d'un accompagnement se confirme, un nouvel échange sera proposé avec les acteurs du projet et des représentants du personnel. Cette étape permettra à l'Aract Bretagne de formaliser une proposition d'**intervention sur-mesure**.

Sous certaines conditions, une partie de cet accompagnement en TPE-PME peut être pris en charge dans le cadre des financements publics de l'Aract.



## Ça s'est passé avec nous !

### > Deux illustrations concrètes



#### 1 | L'accompagnement à l'introduction d'un outil numérique dans un service de soins à domicile (SSIAD)

*La directrice d'un SSIAD a souhaité bénéficier d'un appui à la mise en place de la télégestion. Ce nouvel outil de suivi de l'activité et d'échanges d'informations en temps réel entre les intervenant·e-s à domicile et le personnel administratif suscitait questions et inquiétudes au sein des équipes.*

Avec l'Aract > 10 mois | 3 étapes

##### 1/ Construire le projet et identifier les situations de travail amenées à évoluer.

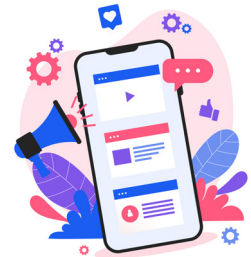
L'Aract a aidé la pilote de projet à formaliser la gestion du projet (objectifs, étapes, méthode, temporalité) et à animer le groupe projet et le groupe de travail. L'analyse de l'activité par l'Aract Bretagne a mis en évidence les situations qui allaient être transformées pour construire le cahier des charges du prestataire informatique.

##### 2/ Simuler les futures situations de travail avec l'usage de l'outil numérique.

L'animation en binôme (pilote/chargé de mission Aract) du groupe de travail a permis de formaliser les fonctionnements futurs (modes opératoires, organisations, matériels nécessaires...), d'affiner les demandes de paramétrage de l'outil et d'identifier les actions à mettre en place avant son déploiement.

##### 3/ Suivre le déploiement et les ajustements.

Cette dernière étape a amené le groupe projet à organiser le déploiement de l'outil et le processus de suivi et d'évaluation des premières utilisations. La poursuite de l'animation du groupe de travail a fait remonter les réussites et les difficultés vécues, permettant les ajustements nécessaires.



#### 2 | L'accompagnement du projet de modernisation d'une criée

*La criée du Guilvinec a sollicité l'Aract Bretagne pour prendre part à la réorganisation du process « Pêche côtière » dans le cadre de son projet de modernisation.*

Avec l'Aract > 2 x 3 mois | 2 étapes

##### 1/ Établir l'état des lieux des situations de travail existantes et analyser une situation de référence à la criée de Lorient.

Ce travail de l'Aract Bretagne a servi à comprendre le process initial et à repérer les besoins d'amélioration des conditions de travail et de performance.



##### 2/ Simuler les situations de travail futures.

L'Aract Bretagne a animé un groupe de travail de salarié·e-s qui a enrichi les travaux de l'équipe projet interne et du cabinet d'ingénierie. Trois séances se sont succédées :

> partage de l'état des lieux, des intentions du projet, des premiers schémas d'aménagement et de fonctionnement, pour cibler des sujets ou des besoins à travailler en simulation.

> deux séances de simulation du travail sur plan au 1/50<sup>ème</sup>, avec matériels et équipements à l'échelle, pour faire des pronostics et des propositions sur la gestion des flux de produits vendus, en vue de réduire ou alléger les manutentions manuelles de bacs et fluidifier le process.

La restitution de ces travaux au comité de suivi a impliqué tous les acteurs du projet.

## Notre offre de service



### Nos outils et publications en ligne

Vous avez accès, gratuitement, sur notre site, à des kits méthodologiques, des guides opérationnels, des outils pédagogiques, des fiches synthétiques, des témoignages, des retours d'expériences, des vidéos, des web-échanges...



### Nos conseils

Vous avez une question ? Appelez-nous ! C'est simple comme un coup de fil, et sans engagement !

**Tél. : 02 23 44 01 44**



### Nos interventions

Vous avez un projet à lancer ou en cours ? Nous vous accompagnons dans sa mise en oeuvre, selon vos spécificités et vos enjeux.

---

**[bretagne.aract.fr/](http://bretagne.aract.fr/)**

## L'Aract Bretagne vous accompagne

Le Sirius  
227 rue de Châteaugiron  
35 000 Rennes

**Tél. : 02 23 44 01 44**

**E-mail : [contact-aract-bretagne@anact.fr](mailto:contact-aract-bretagne@anact.fr)**

